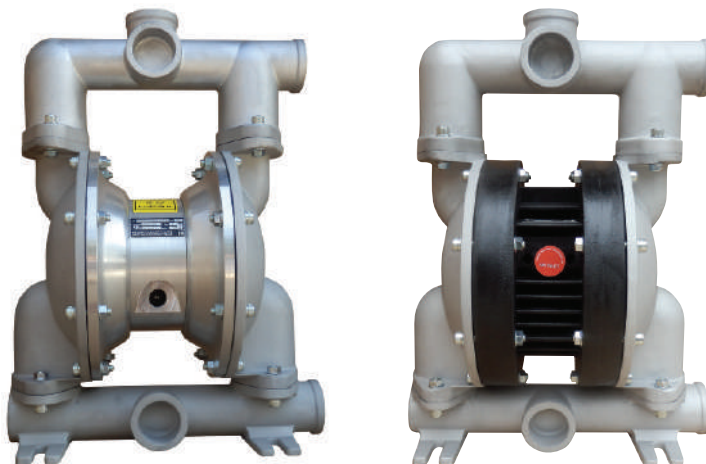


Ruby 140

Disponível em **Alumínio**

Nova linha de bombas de diafragma duplo pneumáticas com um desenho novo que oferece potencial de bombeamento reforçado. O desenho atualizado fornece um desempenho ainda melhor e mais económico.



Baseefa15ATEX13DR/RN2



Vantagens

- Desempenho ideal
- Consumo de ar económico, concepção ecológica
- Alta eficiência para a pressão / capacidade
- Funcionamento sem óleo
- Sem congelamento
- Nova concepção de válvula de ar, passagem de ar completamente controlada
- Desmontagem e remontagem fáceis
- Diafragmas de nova geração com pistão interior-exterior incorporado
- Diafragmas de PTFE de nova geração de tipo incorporado para uma vida útil de longa duração (composto)
- Diafragmas de PTFE-A de Capacidade total e Qualidade avançada para aplicações altamente químicas e mecânicas
- Potencial para ser submersível (a pedido)
- Reversão fácil do distribuidor
- Sucção automática

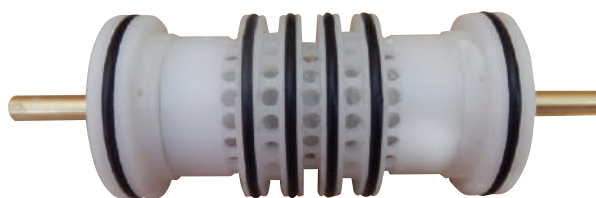
Códigos de composição da Ruby 140

Modelo	Corpo da Bomba	Bloco Central	Diafragmas	Sedes das Válvulas	Bolas	Anel de vedação	Outras Opções
Ruby 140	A: Alumínio	P: PP PC: PP+CF	N: NBR Condutor E: EPDM Condutor T: TFM+(EPDM Condutor) Z: TFM-A+(EPDM Condutor) F: Viton Conductive	N: NBR E: EPDM T: PTFE V: PVDF A: Alumínio S: AISI 316	N: NBR E: EPDM T: PTFE S: AISI 316	N: NBR F: FKM T: PTFE E: EPDM	D: Twin Manifold F: Flange PN10/ANSI/JIS

Válvula de ar sem óleo inovadora

O coração da bomba Ruby é a nossa válvula de ar inovadora com uma concepção nova. Respeitando as exigências da Nova era, para criar e oferecer um produto de Alta Qualidade, com grande interesse para o ambiente e a sua proteção, a Válvula de ar das Bombas de Diafragma Ruby foi criada para fornecer o seguinte:

- ✓ Funcionamento sem óleo
- ✓ Pouca necessidade de manutenção
- ✓ Não é afetada por pequenas contaminações de ar comprimido
- ✓ Poupança de energia significativa
- ✓ Funcionamento sem congelar
- ✓ Funcionamento num ambiente externo
- ✓ Sem ponto morto
- ✓ Longa vida útil
- ✓ Fiabilidade



Diafragmas unificados avançados, apresentando:

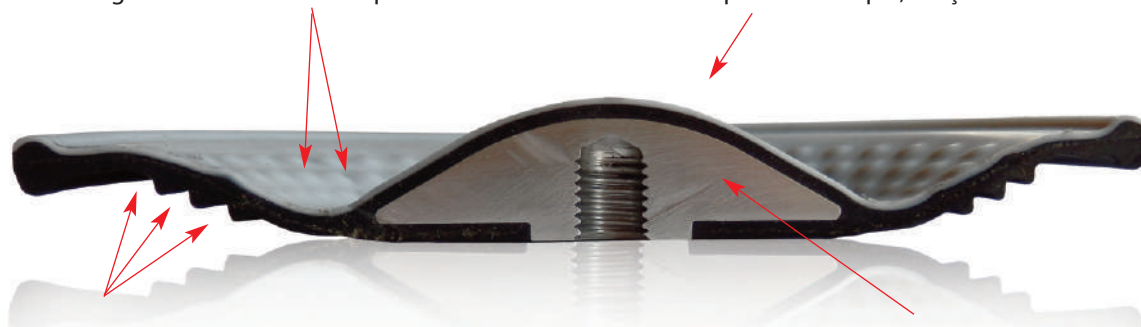
- ✓ Instalação e manutenção fáceis
- ✓ Excelente vida útil
- ✓ Vida útil cinco vezes mais longa em comparação com diafragmas clássicos
- ✓ Redução do custo do inventário
- ✓ Desempenho melhorado
- ✓ Maior deslocamento em cada ciclo
- ✓ Não tem buraco central, eliminando a possibilidade de fugas.
- ✓ O eixo principal não precisa de estar asegurado
- ✓ Pode ser enroscado e desenroscado sem necessidade de ferramentas



O Diafragma Unificado Avançado oferece:

As saliências diminuem o alongamento do PTFE durante a regressão e evitam a sua quebra

Forma cônica inovadora, ideal para um desempenho e vida superiores, baixos requerimentos de pressão para o arranque, sucção ideal.



Lado de apoio para o diafragma inovador, oferece flexibilidade, longa vida e protege contra a cavitação

Placa interna especial para dar apoio ao seu diafragma em todos os movimentos

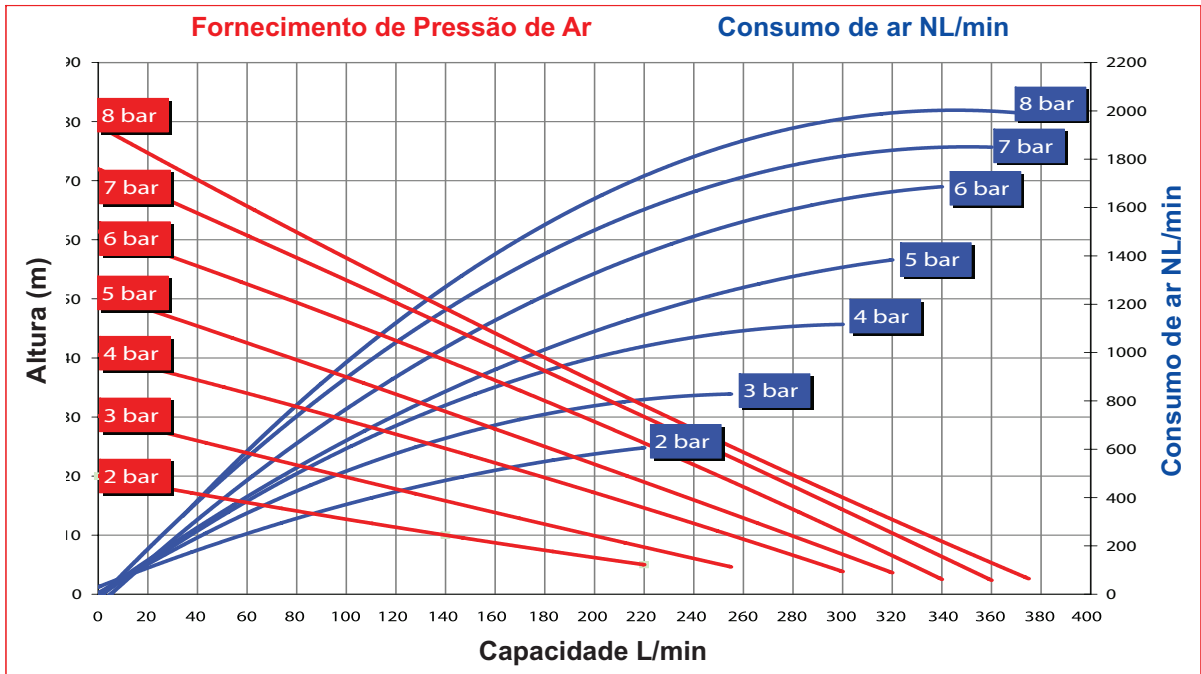
Informação Técnica

Certificados disponíveis ATEX	II 2 GD c IIB T4
Materiais de Construção	Alumínio
Diafragmas	N: NBR Condutor E: EPDM Condutor F: VITON Condutor T: PTFE+EPDM Conductor (composto) Z: PTFE A +EPDM Conductor (composto)
Entrada / saída de fluido	1 1/2 " BSP G - DN 40 Flange PN10/ANSI/JIS (A pedido)
Entrada de ar	1/2"
Altura de sucção a seco	4 m
Capacidade Máxima	375 L/min
Altura Máxima	80 m
Pressão de funcionamento	2 Bar - 8 Bar
Sólidos máximos	5 mm
Temperatura de funcionamento	Alumínio: Max 95 °C, com Bloco Central Metálico: Max 130 °C
Peso Alumínio	14 Kg

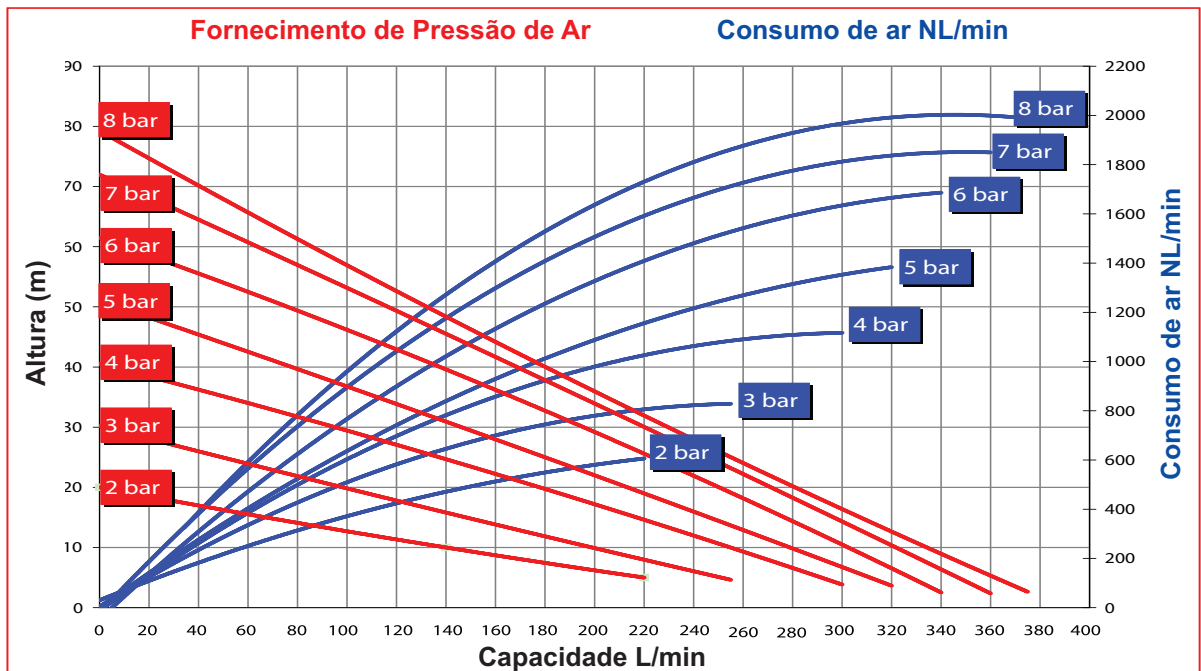
* As curvas e os valores de desempenho referem-se a bombas com sucção submersa e uma saída de distribuição livre com água a 20°C e variam consoante o material de construção.

Desempenhos

PTFE DE CAPACIDADE TOTAL – MONTADO

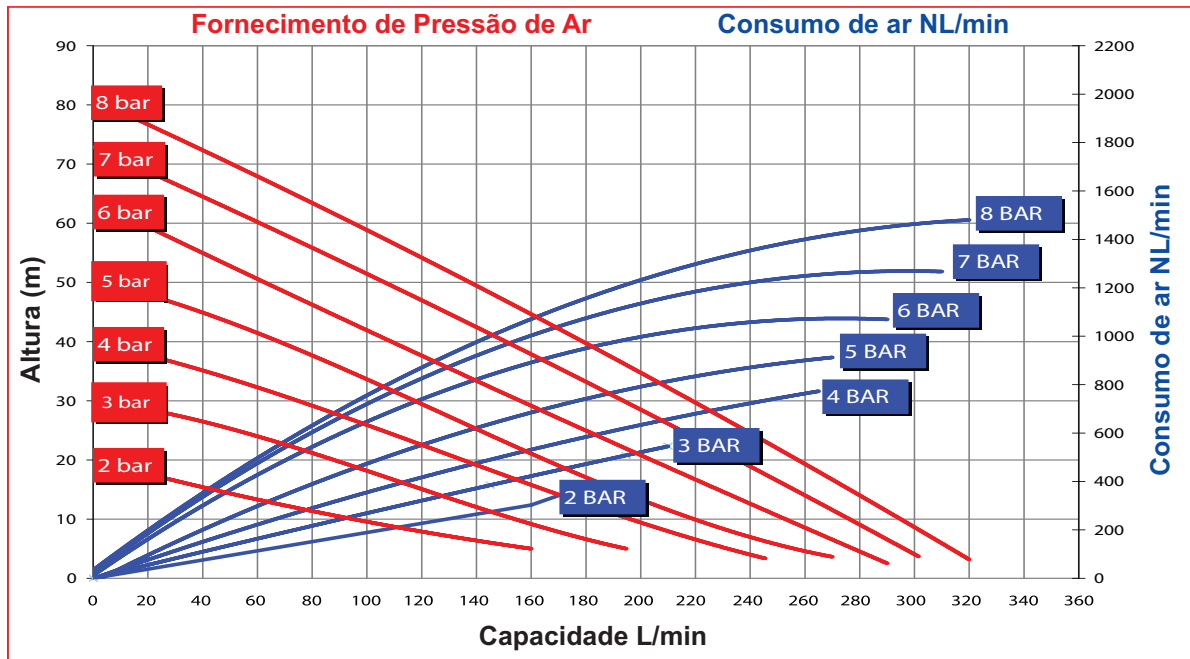


NBR – EPDM – VITON MONTADO

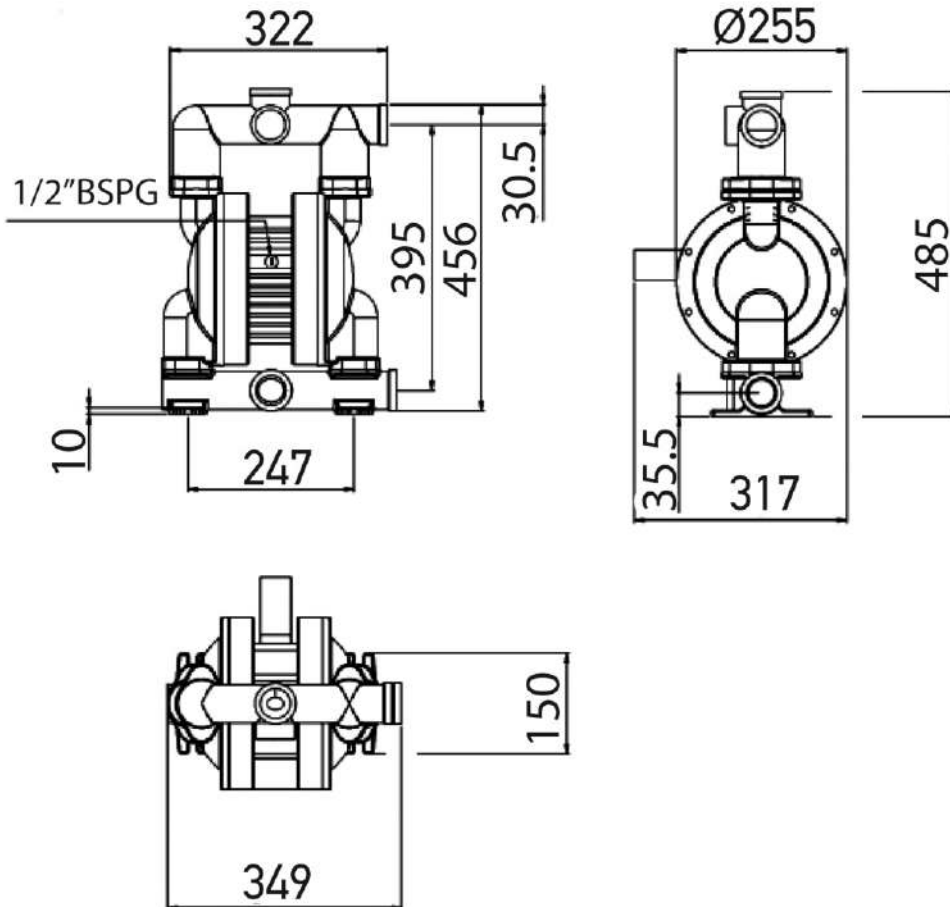


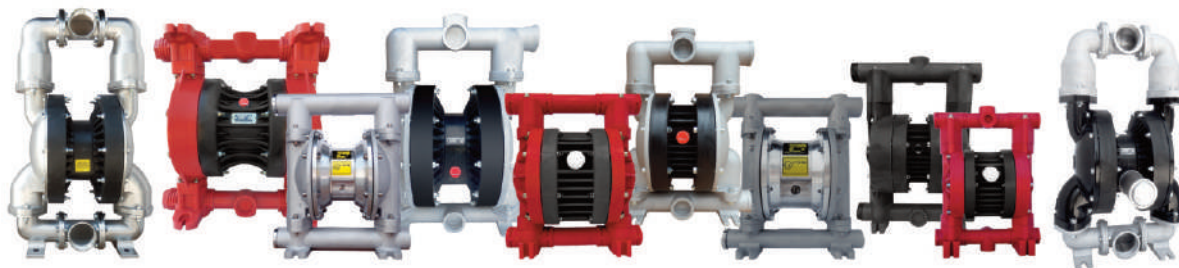
Desempenhos

PTFE MONTADO



Dimensões Alumínio





ALPHADYNAMIC PUMPS Co

Escritório de vendas na Inglaterra

Rockleigh House, 37 Burton Road
Ashby De La Zouch – Leicestershire
LE65 2LF – Reino Unido (UK)

Tel : +44 1213 680 324, +44 1213 680 472

Email: sales@alphadynamicpumps.co.uk

www.alphadynamicpumps.co.uk

Unidade de Instalações de Produção 1

3 Eleftherias - Industrial Park of Kifisia
14564 - Kifisia - GRÉCIA

Tel +30 210 4200 338 , +30 210 4200 422

Fax +30 211 268 68 37

email: info@alphadynamic.eu

www.alphadynamic.eu

Unidade de Instalações de Produção 2

Seneka 30 - Industrial Park of Kifisia
14564 - Kifisia - GRÉCIA

Tel +30 210 4200 338 , +30 210 4200 422

Fax +30 211 268 68 37

Tel +30 215 215 9152

email: sales@rubypump.com