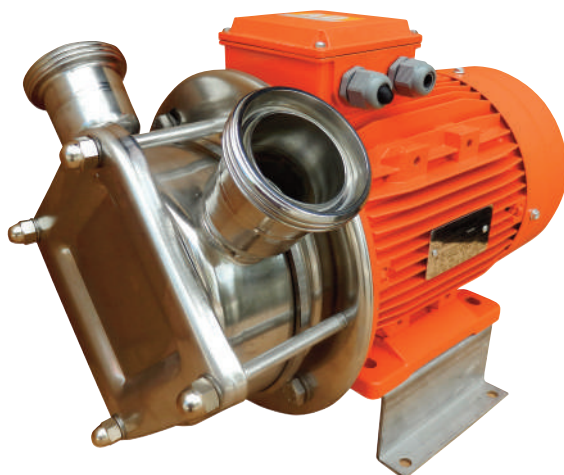


Disponible en acero inoxidable 304L

La serie de bombas AD tiene bombas de impulsor flexible. Debido al diseño, estas bombas tienen un flujo reversible, ofrecen succión automática y pueden extraer desde una altura máxima de 5 metros. Este tipo de bomba está diseñada para bombear productos de baja y alta viscosidad, así como productos que contienen partículas.



Ventajas

- ✓ Succión directa de hasta 5 metros de profundidad, incluso cuando funcionan en seco.
- ✓ Inversión del flujo
- ✓ Motor de baja velocidad para bombear fluidos sensibles con normalidad
- ✓ Bombeo continuo y constante
- ✓ Capacidad para bombear también líquidos viscosos, así como líquidos con suspensiones sólidas
- ✓ Acero de alta densidad (3-4 mm) que conduce a una alta resistencia mecánica y resistencia a la corrosión y por lo tanto una vida útil más larga de la bomba.
- ✓ Diseño monobloque para mayor durabilidad e impermeabilidad
- ✓ Muy fácil limpieza y sustitución del impulsor y de la prensaestopa mecánica
- ✓ El impulsor flexible está hecho completamente de materiales sintéticos no tóxicos (neopreno, NBR, EPDM) y es resistente a varios ácidos
- ✓ Los impulsores de neopreno y EPDM están en línea con la Administración de Alimentos y Medicamentos de los Estados Unidos (FDA) para el manejo de fluidos relacionados con alimentos
- ✓ Prensaestopa mecánica de INOX / GRAPHITE / NBR / EPDM o Tungsteno / Tungsteno / NBR / EPDM

Especificaciones Técnicas

Material de construcción	AISI 304L
Impulsores disponibles	CR, NBR, EPDM
Caudal maximo	26 m ³ /h
Altura de elevación max.	20 m
Temperatura maxima	90°C
Entrada / Salida	2" BSP M - DN50 DIN 11851 on request
Motor	3.0 HP 380V3/50Hz / 900 rpm

Las bombas AD de impulsor flexible son ampliamente utilizadas en las siguientes aplicaciones:



En el campo enológico:

Vino, mosto, semilla de uva, etc.

En el sector de la elaboración de alimentos:

Miel, yogur, cerveza, pulpa de fruta, jugo, glucosa, salmuera, jarabes, mantequilla derretida, azúcar líquido, jugo de tomate, huevos líquidos, aceite de oliva, etc.



En la industria química:

Tinte, tinta, cola soluble en agua, látex, cera, líquido de fotos, detergentes, residuos industriales, polielectrolitos, etc

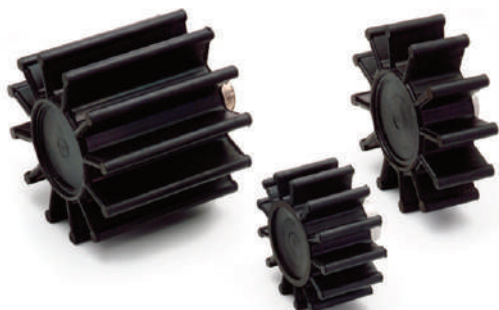
En la industria de cosméticos

Jabón líquido, cremas, lociones, champús, etc.



Impulsores de elastómero no tóxico

Los impulsores están hechos de material sintético (Neopreno (CR), EPDM, NBR) y son completamente no tóxicos y resistentes a una amplia gama de ácidos y siguen las regulaciones de la Administración de Estados Unidos FDA para el manejo de fluidos relacionados con alimentos



Diseño de cuerpo de bomba monobloque

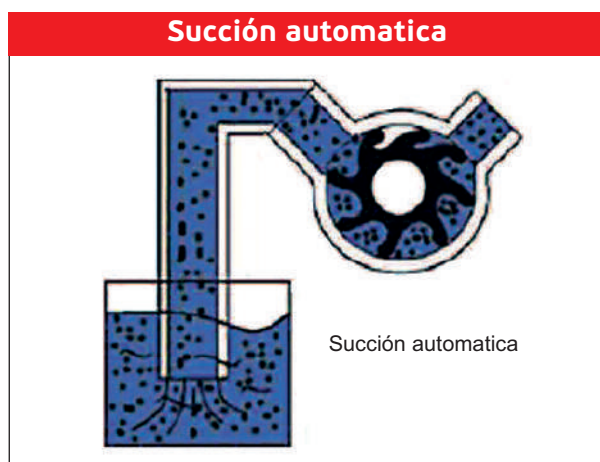
Todos los cuerpos están fabricados de acero inoxidable de alta densidad, ofreciendo alta calidad y larga vida útil. Los cuerpos de las bombas están sujetos a controles de soldadura continuos y están pulidos tanto a nivel interno como externo, lo que garantiza un alto nivel de higiene



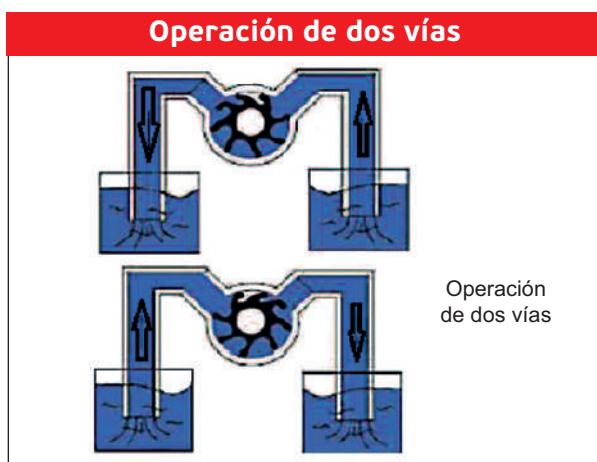
Modo de operación - Ventajas

Características básicas de la bomba

Las Bombas de Impulsor Flexible y de Desplazamiento Positivo, alivian el impulsor en el lado de la succión. Como consecuencia, se crea un vacío intenso y tenemos la posibilidad de succión automática desde una profundidad de 6 metros incluso desde una posición seca. Las aletas del impulsor, cuando están presionadas, se doblarán ligeramente, causando que el líquido se desplace a la salida. De este modo, logramos la transferencia suave del fluido a la salida sin pulsos.



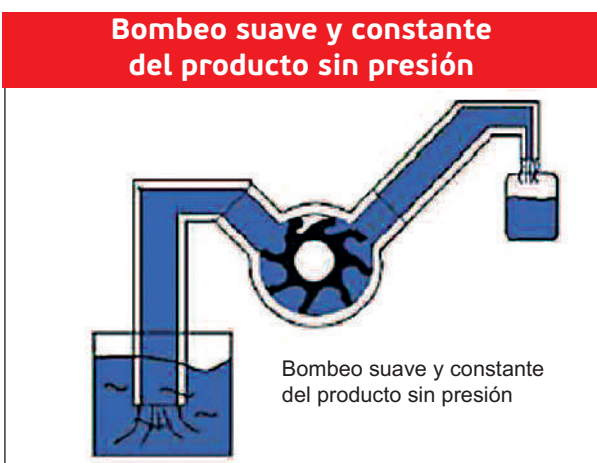
Succión automática del producto hasta 5m, incluso desde un punto de inicio seco en unos pocos segundos.



La bomba puede operar en ambas direcciones intercambiando el flujo de líquido dentro de la red

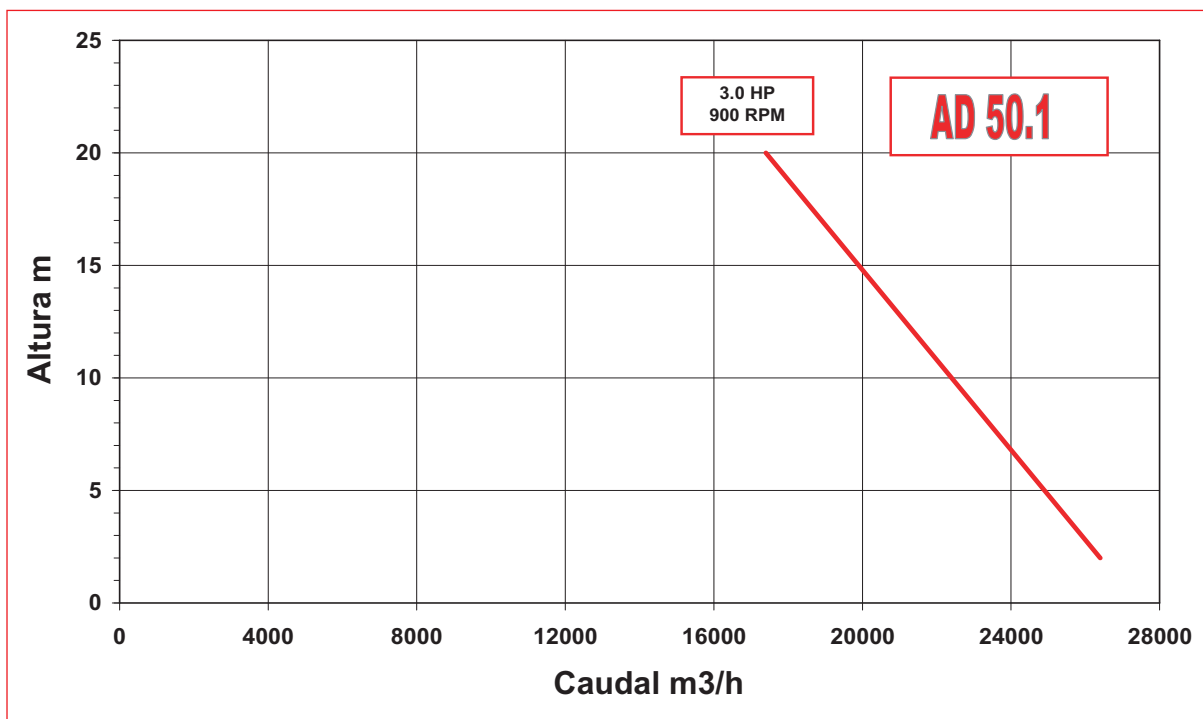


Hasta 75,000 cps, incluso con suspensiones sólidas, sin ningún daño.



Bombeo suave y constante del producto sin presión (incluso el caudal es ideal para llenado, dosificación o filtrado)

PRESTACIONES

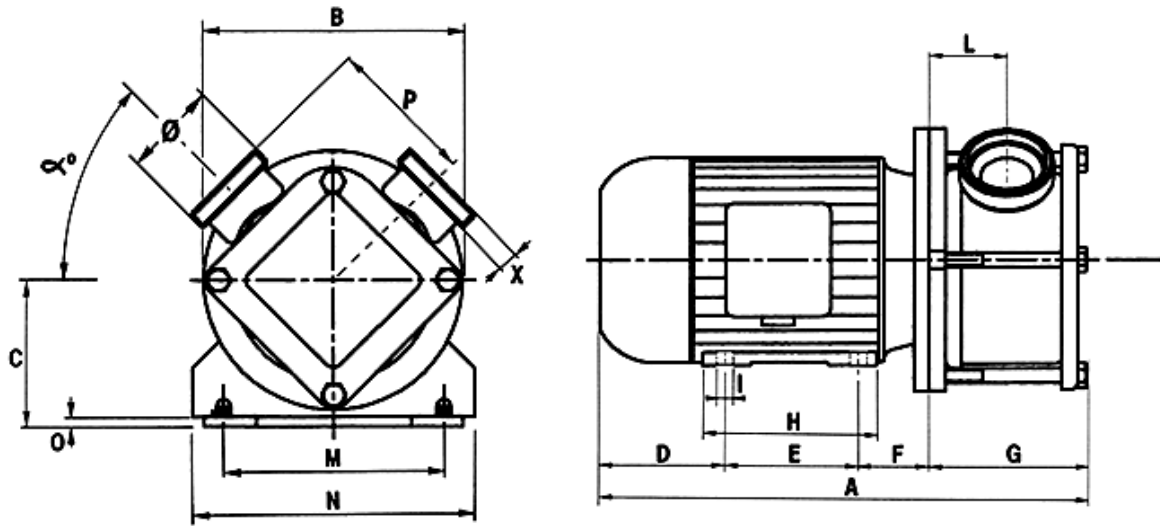


DESPIECE BOMBA AD50.1



Posición	Descripción	Material
1	Brida	Stainless steel 304L
2	Cuerpo	Stainless steel 304L
3	Impulsor	CR, EPDM, NBR
4+5	Cierre mecánico	INOX/Graphite/NBR/EPDM or Tungsten/Tungsten NBR/EPDM
6	Junta tórica	NBR, EPDM
7	Tapa bomba	Stainless steel
8	Brida	Aluminio
9	Tie rod	Stainless steel

Dimensiones



MODELO	A	B	C	D	E	F	G	H	I	L	M	N	O	P	X	α°	\varnothing
AD 50.1	435	250	115	100	140	70	125	170	11	54	190	231	11	10	17	45°	BSP G 2" - DN50 DIN 11851 bajo pedido



Bombas de impulsor flexible AD 50.1



ALPHADYNAMIC PUMPS Co

Oficina de ventas de Inglaterra:

Rockleigh House, 37 Burton Road
Ashby de la Zouch, Leicestershire
LE65 2LF - United Kingdom (UK)
Registered in ENGLAND & WALES

Registration number 09706219 - VAT No.GB220393343

Tel +44 1213 680 324 , +44 1213 680472

email:sales@alphadynamicpumps.co.uk

www.alphadynamicpumps.co.uk

Instalaciones de producción Unidad 1

3 Eleftherias Str Industrial Park of Kifisia
14564 - Kifisia - Hellas

VAT No. EL 999695309

Tel +30 210 4200 338 , +30 210 4200 422

Fax +30 211 268 68 37

email: info@alphadynamic.eu

www.alphadynamic.eu

Instalaciones de producción Unidad 2

30 Seneka str Industrial Park of Kifisia

14564 - Kifisia - Greece

Tel +30 215 215 9152

email: sales@rubypump.com