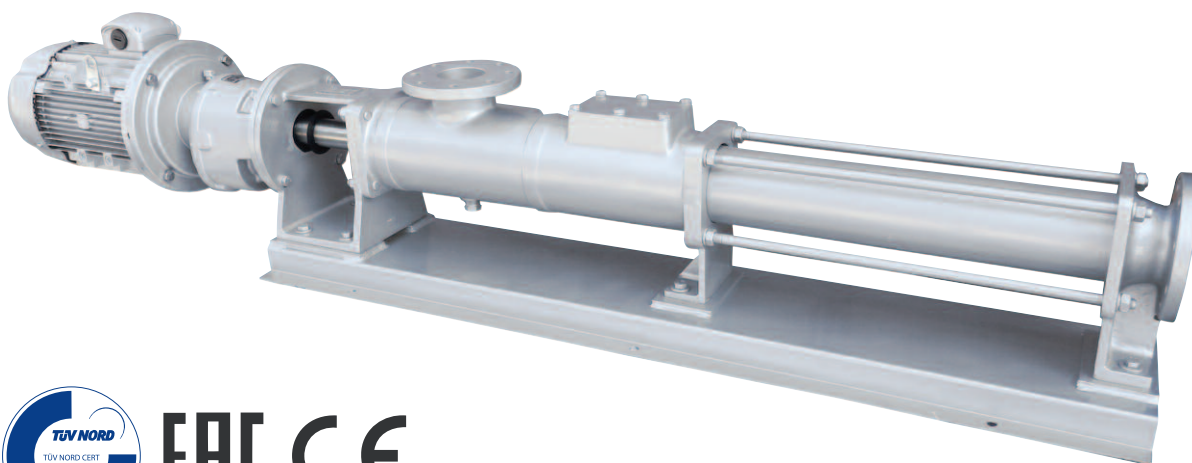


Las bombas de tornillo o de cavidad progresiva **ATLAS CBM** están diseñadas para el bombeo de productos viscosos de una manera fiable y segura, incorporando materiales de la mayor calidad y cumpliendo con los requerimientos técnicos más exigentes de las aplicaciones industriales y de tratamiento de fangos de distintas procedencias y características.

Nuestras bombas son idóneas tanto para caudales elevados como para caudales más reducidos. Su diseño en una, y dos etapas, permiten el bombeo de producto en diferentes condiciones de presión atmosférica.



EAC CE

Características

- ✓ Geometría longitudinal
- ✓ Mayor rendimiento que las bombas de geometría clásica
- ✓ Pequeños requisitos de mantenimiento
- ✓ Estabilidad en presión y flujo
- ✓ Características de flujo mejoradas
- ✓ Desplazamiento positivo de fluido
- ✓ Montaje vertical u horizontal según la aplicación. La bomba puede operarse hacia atrás

Especificaciones Técnicas

Caudal máximo:	75 m ³ /h
Presión	Hasta 12 Bar
Viscosidad máxima	500.000 cPs
Temperatura máxima	100°C

Materiales de construcción

- ▶ Piezas en contacto con el producto Hierro fundido GG25
- ▶ Rotors disponibles: Acero inoxidable 316 / acero inoxidable 304 / Cromado endurecido
- ▶ Estatores disponibles: NBR, EPDM, HYPALON, FKM

Dos tipos diferentes de impermeabilización:

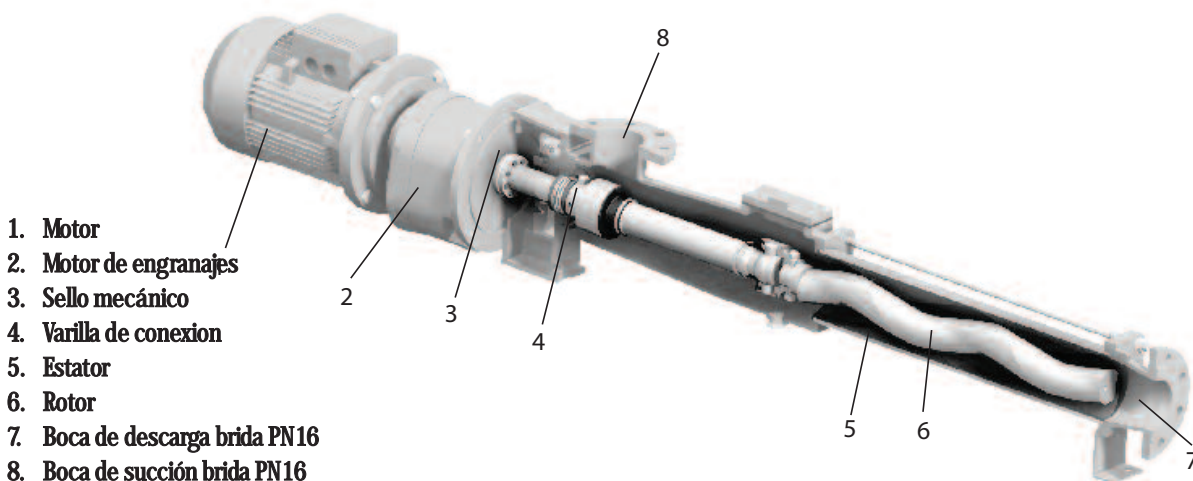
- ▶ Salamandra PTFE y Prensaestopa mecánica Cer / Graph / FKM o Viton, Tungsteno / Tungsteno / EPDM o FKM
- ▶ Entrada/ Salida: Brida PN16

Se utilizan para las siguientes aplicaciones:

En limpiezas biológicas para transporte de lodos.

Otras aplicaciones son:

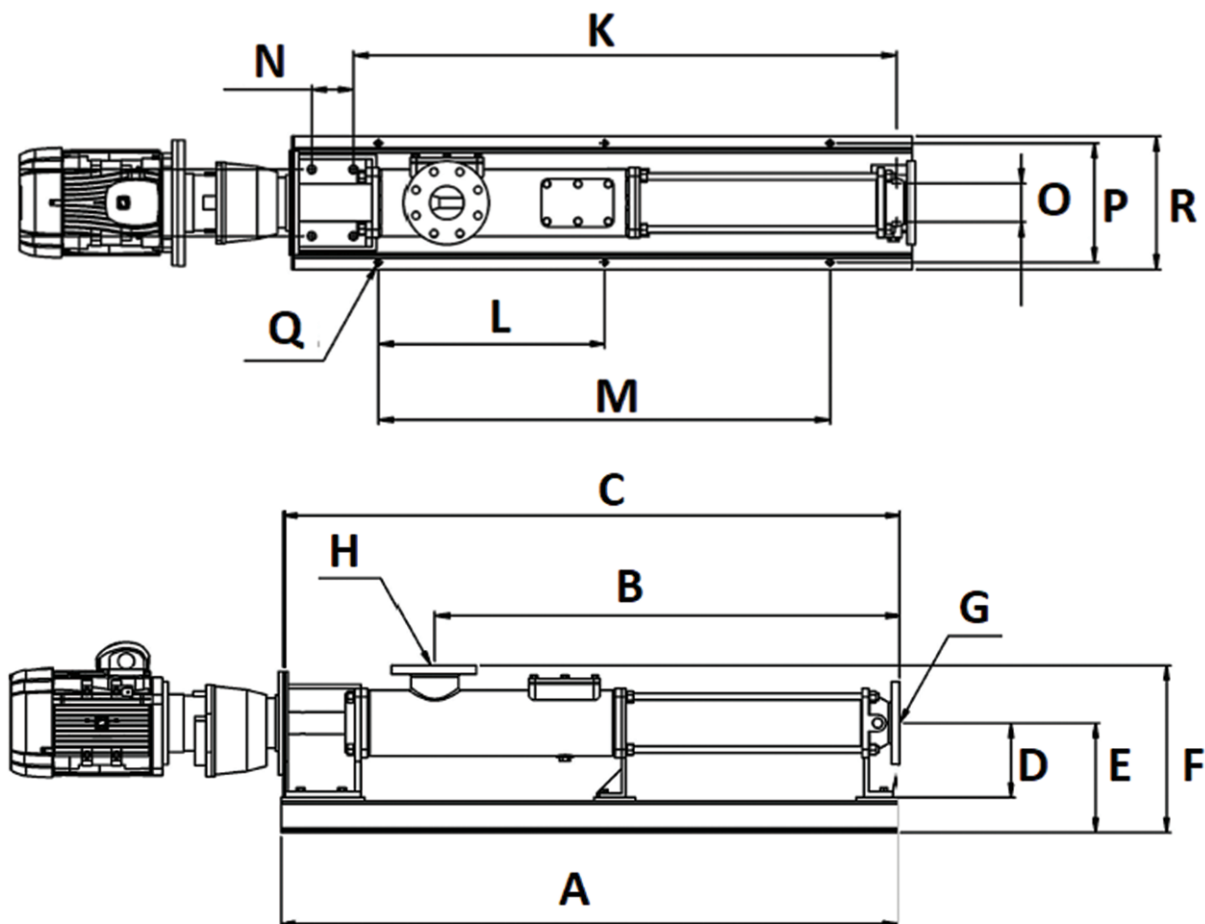
- ▶ En la industria del papel y para aplicaciones como el pegamento
- ▶ En la industria de la construcción y para aplicaciones tales como pinturas, cemento, alquitrán, bentonita
- ▶ En el transporte marítimo para aceite y aguas residuales



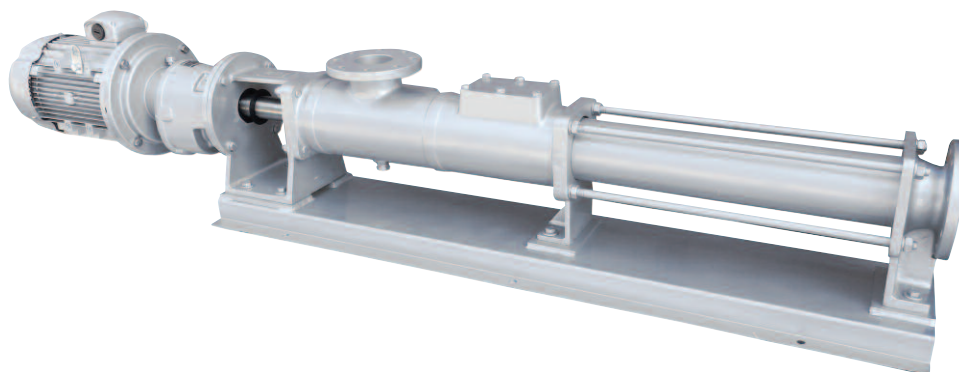
Modelos de bomba

Tipo	Caudal máximo	Presión	Entrada / Salida
ATLAS CBM 15	2 m3/h	4.5 Bar	FLANGE DN 25
ATLAS CBM 21	5 m3/h	6 Bar	FLANGE DN 32
ATLAS CBM 31	13 m3/h	6 Bar	FLANGE DN 50
ATLAS CBM 38	25 m3/h	6 Bar	FLANGE DN 65
ATLAS CBM 45	30 m3/h	6 Bar	FLANGE DN 65
ATLAS CBM 53	40 m3/h	6 Bar	FLANGE DN 80
ATLAS CBM 63	50 m3/h	6 Bar	FLANGE DN 100
ATLAS CBM 76	75 m3/h	6 Bar	FLANGE DN 125
ATLAS CBM 22	1 m3/h	12 Bar	FLANGE DN 40
ATLAS CBM 32	3 m3/h	12 Bar	FLANGE DN 50
ATLAS CBM 42	6 m3/h	12 Bar	FLANGE DN 65
ATLAS CBM 52	11 m3/h	12 Bar	FLANGE DN 80
ATLAS CBM 62	20 m3/h	12 Bar	FLANGE DN 100

Dimensiones



Modelo de bomba	Dimensiones mm															
	A	B	C	D	E	F	G	H	K	L	M	N	O	P	Q	R
ATLAS CBM15	631	410	642	120	178	250	DN25	DN25	546	---	490	---	50	220	Φ15	250
ATLAS CBM 21	690	466	698	120	178	253	DN32	DN32	597	---	490	---	50	220	Φ15	250
ATLAS CBM 31	900	660	919	155	215	316	DN50	DN50	790	---	600	---	70	245	Φ15	280
ATLAS CBM 38	1158	881	1161	160	220	342	DN65	DN65	1045	---	758	---	78	280	Φ15	310
ATLAS CBM 45	1202	942	1222	160	220	342	DN65	DN65	1105	---	758	---	78	280	Φ15	310
ATLAS CBM 53	1490	1127	1492	180	265	405	DN80	DN80	1300	540	1080	100	92	285	Φ15	320
ATLAS CBM 63	1712	1355	1735	200	287	432	DN100	DN100	1538	656	1312	100	110	310	Φ19	350
ATLAS CBM 76	2070	1617	2101	225	311	508	DN125	DN125	1886	835	1670	100	130	320	Φ19	350
ATLAS CBM 22	690	466	698	120	178	253	DN40	DN40	597	---	490	---	50	220	Φ15	250
ATLAS CBM 32	900	660	919	155	215	316	DN50	DN50	790	---	600	---	70	245	Φ15	280
ATLAS CBM 42	1202	942	1222	160	220	342	DN65	DN65	1105	---	758	---	78	280	Φ15	310
ATLAS CBM 52	1490	1127	1492	180	265	405	DN80	DN80	1300	540	1080	100	92	285	Φ15	320
ATLAS CBM 62	1712	1355	1735	200	287	432	DN100	DN100	1538	656	1312	100	110	310	Φ19	350



We Make The Difference

Oficina de ventas de Inglaterra:

Rockleigh House, 37 Burton Road
Ashby de la Zouch, Leicestershire
LE65 2LF - United Kingdom (UK)
Registered in ENGLAND & WALES

Registration number 09706219 - VAT No.GB220393343

Tel +44 1213 680 324, +44 1213 680472

email:sales@alphadynamicpumps.co.uk

www.alphadynamicpumps.co.uk

Instalaciones de producción Unidad 1

3 Eleftherias Str Industrial Park of Kifisia
14564 - Kifisia - Hellas
VAT No. EL 999695309

Tel +30 215 215 9580, +30 215 215 9520

Fax +30 211 268 68 37

email: info@alphadynamic.eu

www.alphadynamic.eu

Instalaciones de producción Unidad 2

30 Seneka str Industrial Park of Kifisia
14564 - Kifisia - Greece

Tel +30 215 215 9152

email: sales@rubypump.com