

Rugosidad de la superficie de acero inoxidable pulido de 0,8µm



ISO 9001: 2015



No 44 100 17370122

FDA APPROVED



CE MARK



ATEX



TR CU



EUROPEAN COM REGUL  
1935/2004/EC



## Características

- Las bombas RubyShine han sido diseñadas para cumplir con FDA CFR 21.177, 1935/2004/EC, ATEX, y CE
- Diafragmas PTFE de nueva generación y diseño especial con pistón integrado de larga duración (compuesto) certificado por la FDA
- Diafragmas PTFE-A de calidad avanzada con el fin de ofrecer mayor caudal junto con la certificación de la FDA
- Rugosidad de la superficie de acero inoxidable pulido de 0,8µm
- Conexión estándar Tri-clamp

## Publicaciones disponibles de RubyShine

Modelo de Bomba	Cuerpo de la bomba	Cuerpo central	Diafragmas	Asiento de válvula	Válvula de bola	Junta tórica
RubyShine 140	<b>SL:</b> AISI 316 0,8 µm	<b>W:</b> PP FDA <b>AN:</b> Aluminio / Niquelado	<b>T:</b> PTFE+EPDM conductor de nueva generación diseño (compuesto) <b>Z:</b> PTFE A+ EPDM conductor de nueva generación diseño (compuesto) <b>E:</b> EPDM de nueva generación diseño	<b>S:</b> AISI 316	<b>T:</b> PTFE <b>S:</b> AISI 316	<b>T:</b> PTFE

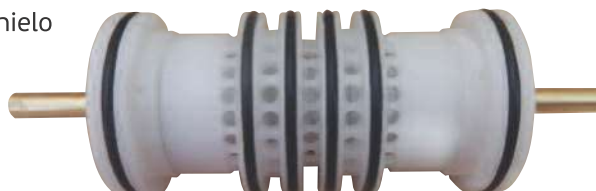
Las bombas neumáticas de diafragma accionadas por aire RubyShine se fabrican conforme a los requisitos de la FDA. Todos los materiales en contacto con el líquido cumplen las normativas FDA CFR 21.177, 1935/2004/EC. Toda la gama es en acero inoxidable pulido AISI 316 con una rugosidad superficial de  $0,8\mu\text{m}$ . Además, los diafragmas de PTFE y EPDM son de nueva tecnología (Compound) con pistón integrado.



## Válvula de aire innovadora de las bombas de RubyShine

El corazón de las bombas Ruby es una válvula de aire innovadora, de diseño nuevo. Respondiendo a las necesidades actuales de productos mejores y más confiables, respetando y protegiendo el medio ambiente, la válvula de aire de las bombas Ruby ha sido cuidadosamente diseñada para ofrecer:

- ✓ Operación sin lubricación
- ✓ Necesidad de mantenimiento limitada
- ✓ Resistencia a la contaminación del aire comprimido
- ✓ Ahorro de energía
- ✓ Sin bloqueos del silenciador de escape por el hielo
- ✓ Operación en ambiente externo
- ✓ Operación sin parar
- ✓ Larga vida útil
- ✓ Fiabilidad



## Diafragmas de nueva generación con las siguientes características:

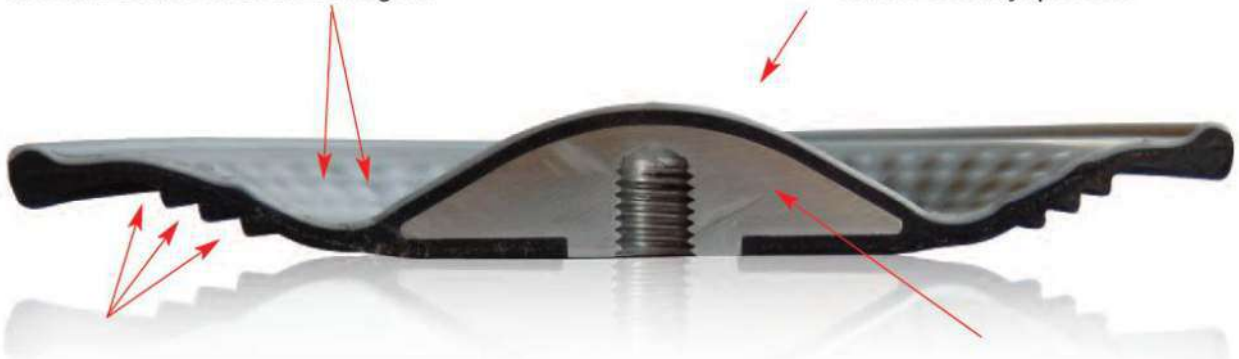
- ✓ Fácil instalación y mantenimiento
- ✓ Excelente duración de vida
- ✓ Vida cinco veces mayor en comparación con los diafragmas clásicos.
- ✓ Costos mínimos de reparación
- ✓ Mejora de la eficiencia
- ✓ Mayor desplazamiento por ciclo
- ✓ Sin agujero interior evitando fugas
- ✓ El eje central no necesita estar bloqueado
- ✓ Atornillado y desatornillado sin herramientas



## Diafragmas de nueva tecnología compuestos

**Los salientes reducen** la presión del PTFE durante el retroceso, y así se impide la rotura de la bomba de diafragma.


**Forma cónica** que ofrece una duración de vida excelente, aspiración y arranque, mismo con baja presión.



**Placas laterales de apoyo** que ofrecen más de flexibilidad, mayor duración de vida de la bomba de diafragma y reducción de la cavitación durante la aspiración.

**Placa grande integrada en el interior** que apoya cerca del 50% de la bomba de diafragma durante todo el movimiento dinámico

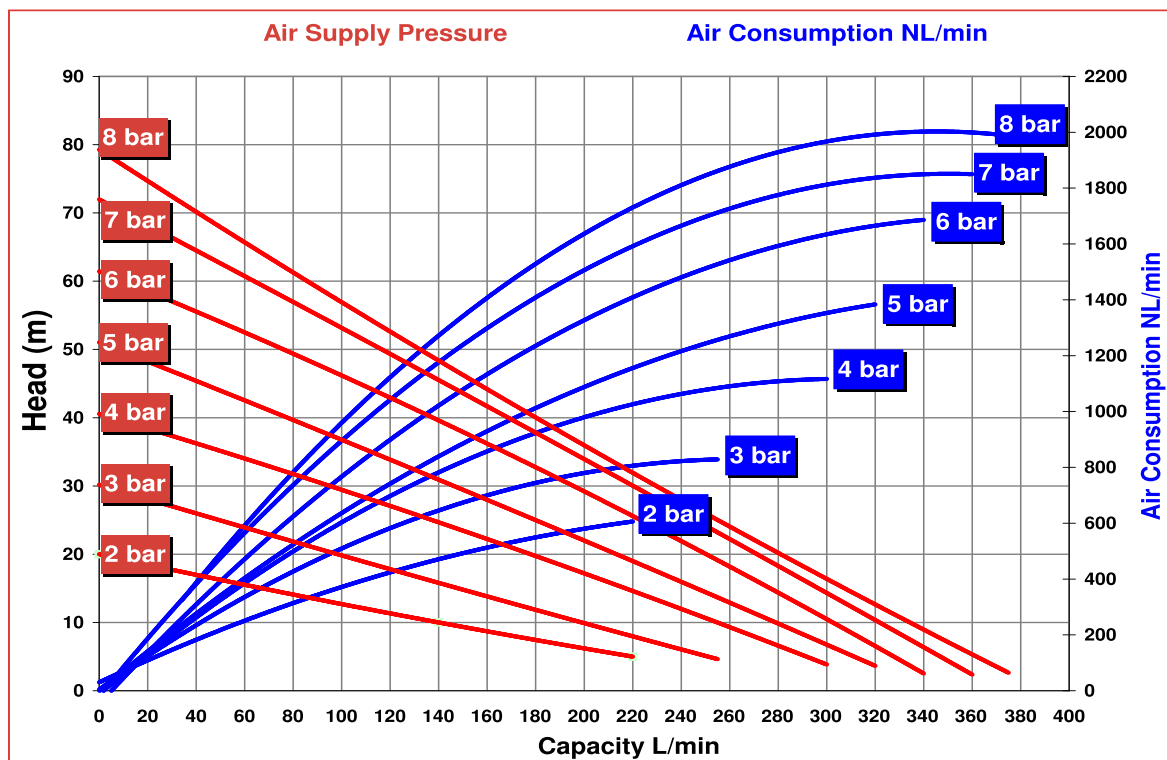
### Especificaciones Técnicas:

Certificación ATEX	 STANDARD : II 3G Ex h IIB T4 Gc – II 3D Ex h IIIB 135°C Dc Conductivo: II 2G Ex h IIC T4 Gb – II 2D Ex h IIIC 135°C Db
Material de construcción	Acero inoxidable 316 - 0,8 µm
Diafragmas	T: PTFE+EPDM conductor de nueva generacion diseпо (compuesto) Z: PTFE A+ EPDM conductor de nueva generacion diseпо (compuesto) E: EPDM Conductivo
Entrada/ Salida	DN 50 tri-clamp
Conexion de aire	½"
*Altura maxima de aspiracion	4 mt
*Caudal maximo	380 L/min
Altura de elevacion max	80 m
Presion maxima	8 bar
Tamapo maximo de solidos	5,0 mm
Temperatura maxima	95°C
Peso	26 kg

\* Las curvas y las prestaciones se refieren a bombas con aspiracion sumergida y boca de impulsión libre, con agua a 20°C y varvan en funcion de los materiales de composicion. El valor depende de la configuracion de la bomba.

### PRESTACIONES

PTFE A Diafragmas

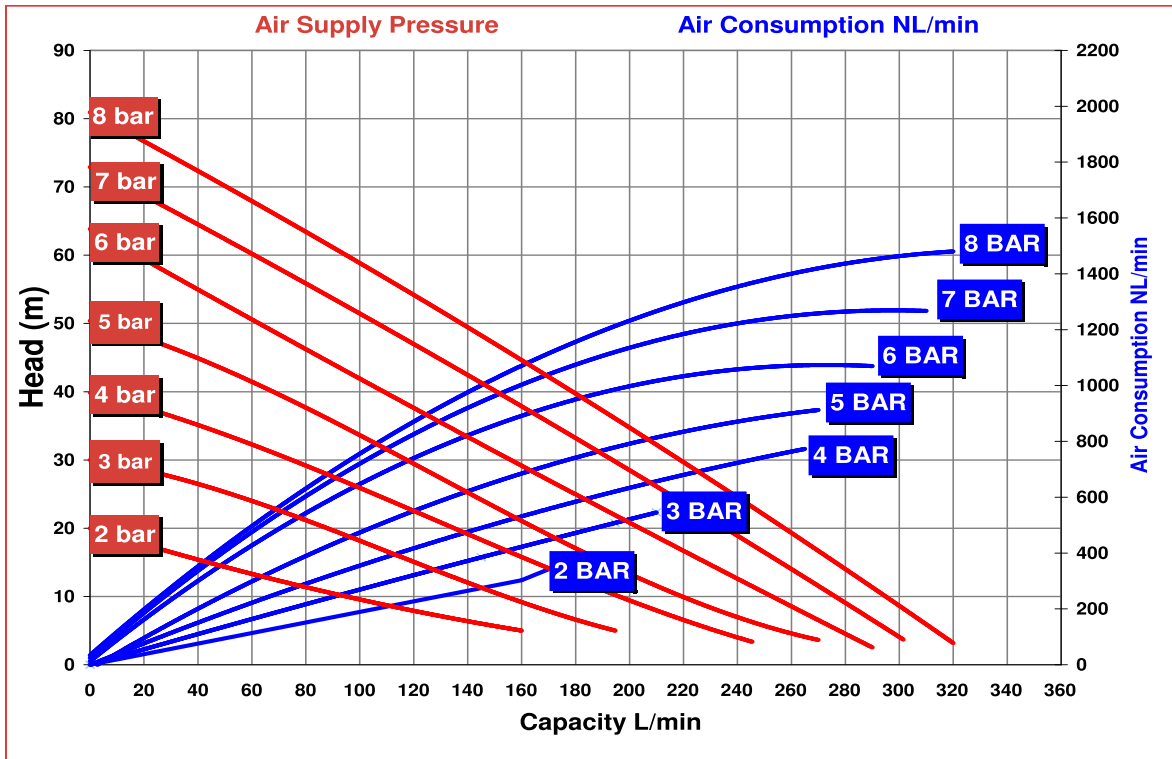




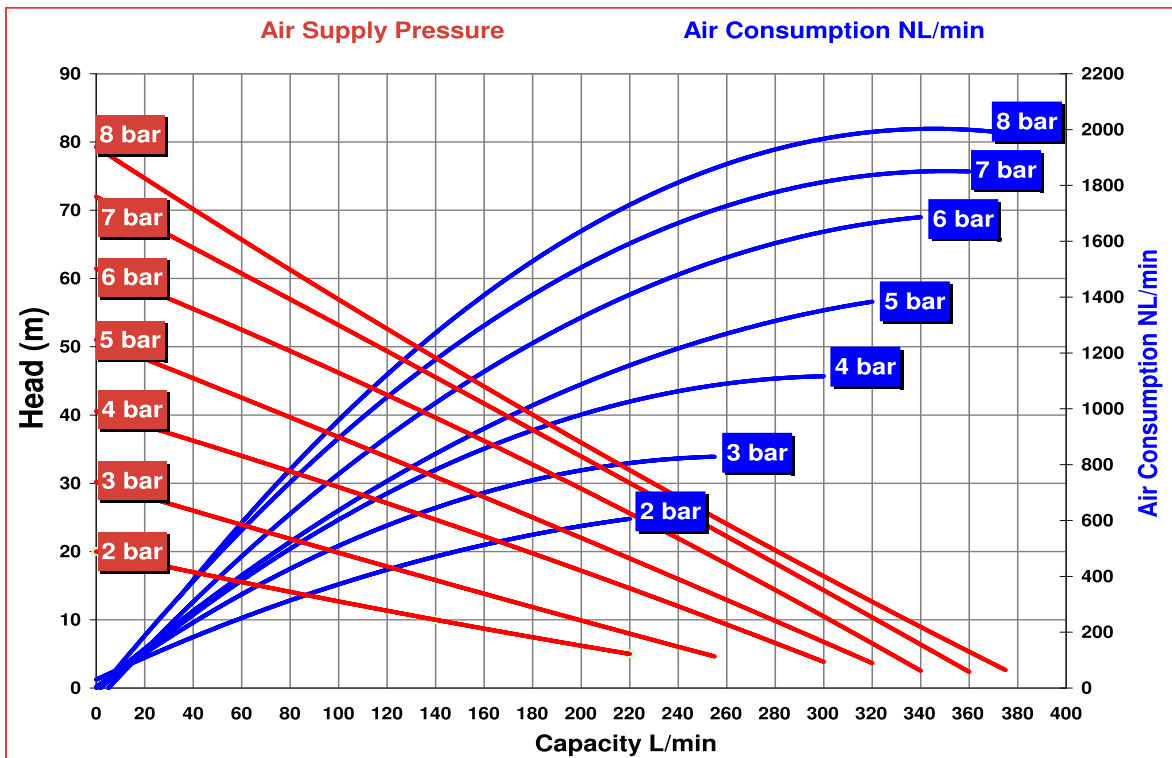
# RubyShine 140

## Bombas Neumáticas de doble membrana

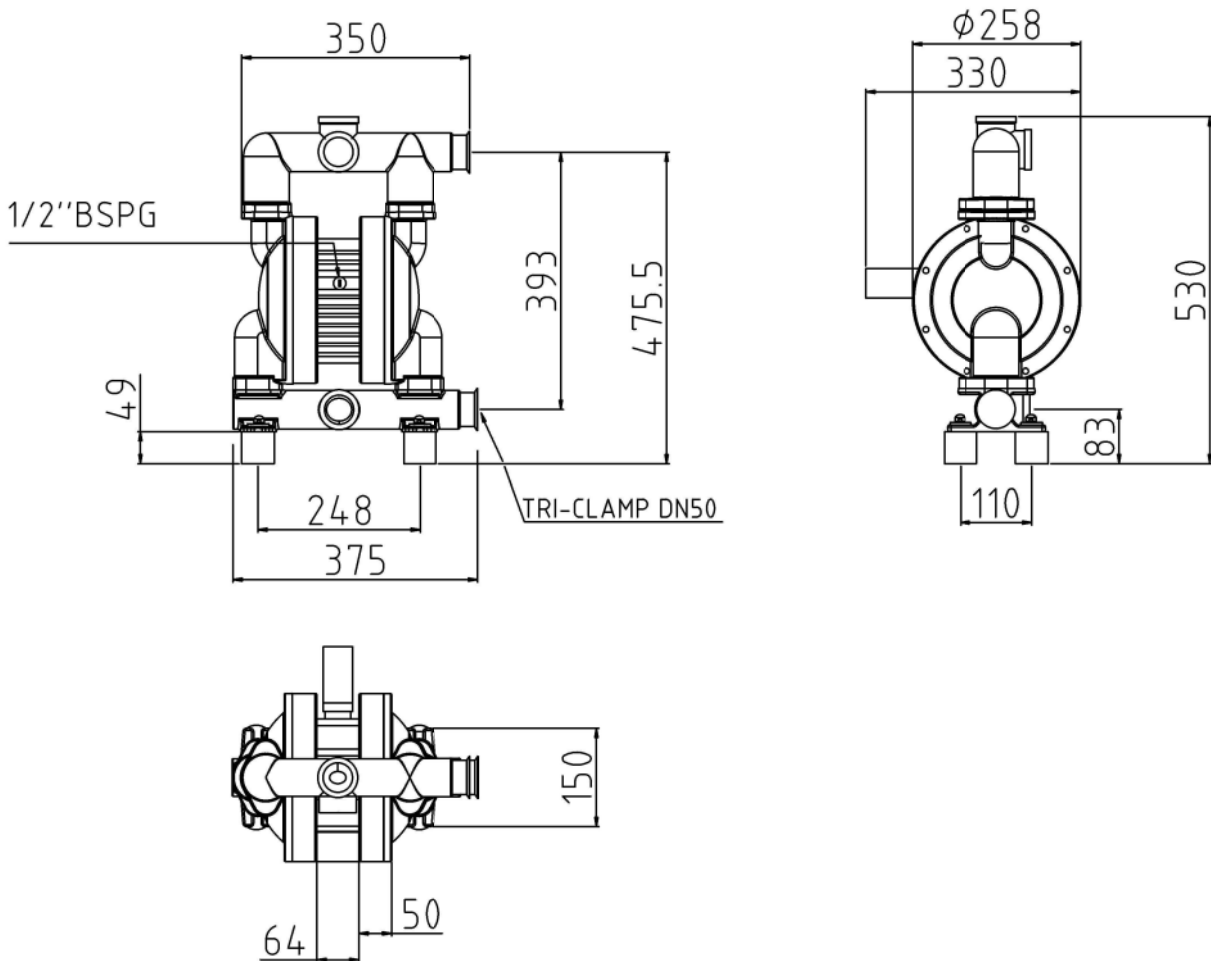
### PTFE Diafragmas



### EPDM Diafragmas



## Dimensiones





*We Make The Difference*

Sede / Instalaciones de producción  
59Km Nat. Carretera Atenas – Lamia  
Parque Industrial de Inofita  
32011 - Inofita - Grecia

Tel +30 215 215 9520 , +320 215 215 9580

Email : [sales@alphadynamic.eu](mailto:sales@alphadynamic.eu)

[www.alphadynamic.eu](http://www.alphadynamic.eu)