

Мембранный насос Ruby 112

Варианты исполнения: **AISI 316**

Новая линейка насосного оборудования с обновлённым дизайном и усиленным корпусом. Новые насосы имеют высокую производительность и сниженный расход воздуха.



EAC CE Ex II 2/2 G/D Ex h IIC T4 Gb/Db
I M2 Ex h Mb



Преимущества насосов Ruby

- Экономичное потребление воздуха, экологический дизайн
- Высокая степень производительности
- Оптимальная производительность
- Высокая эффективность для давления / вместимости
- Не замерзающие
- Новый дизайн воздушного клапана, полностью контролируемый проход воздуха
- Простота демонтажа и повторной сборки
- Прогрессивная технология мембран.
- Диафрагмы нового поколения с внутренним наружным поршнем
- Комбинированные мембраны PTFE+EPDM. Сочетают в себе самую высокую устойчивость к агрессивным средам тефлона и эластичность EPDM. Рабочая температура от -10°C до +130°C
- Комбинированные мембраны с модифицированным слоем тефлона, рассчитаны на 100 млн. циклов, идеальны для работы с абразивными жидкостями и для работы в условиях отрицательных температур
- Вариант Twin Manifold (два всасывания и две поставки)
- Отличная производительность и соотношение цены и качества
- Идеально подходит для абразивных, вязких и чувствительных к сдвигу сред
- Автоматическое всасывание
- полное погружение в перекачиваемую среду (по запросу)
- перекачивание вязких жидкостей
- простота в обслуживании и замене деталей
- Легкое изменение ориентации портов подачи (обратный коллектор);

СОСТАВЛЕНИЕ КОДОВ НАСОСОВ Ruby 112

| Модель насоса | Корпус насоса | центральный и корпус | Материал мембран | Шаровые сиденья | Шары | Уплотнительные кольца | другие варианты |
|---------------|---------------|----------------------|-------------------------|----------------------|--------------------------|-----------------------|---|
| Ruby 112 | S:AISI316 | P : PP PC : PP+CF | T: PTFE+EPDM проводящий | S:AISI316 V: PVDF | S : AISI 316 T : PTFE | T:PTFE F : VITON | D: Twin Manifold F: Flange PN10/ANSI/JIS |

СОСТАВЛЕНИЕ КОДОВ НАСОСОВ Ruby 112

Ruby инновационный масляный воздушный клапан

Сердцем насоса Ruby является наш инновационный, новый дизайн воздушного клапана. В связи с требованиями нового времени, для создания и предложения высококачественного продукта, с большим вниманием к окружающей среде и ее защите, был создан воздушный клапан мембранных насосов Ruby, который предлагает:

- a Работа без масла
- a Низкая потребность в обслуживании
- a Не подвержен незначительному загрязнению сжатым воздухом
- a Значительное энергосбережение
- a Незамерзающая работа
- a Работа во внешней среде
- a Без мертвой точки
- a Долгая работоспособность
- a Надежность



Особенности улучшенной цельной диафрагмы:

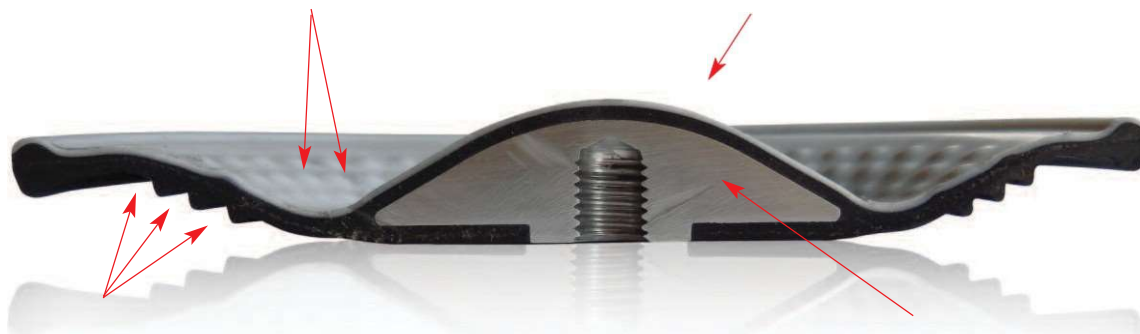
- a Простота установки и обслуживания
- a Длительный срок службы
- a Сокращение эксплуатационных расходов
- a Улучшенная производительность
- a Большой рабочий объем за один цикл
- a Без центрального отверстия, что способствует устранению возможной утечки.
- a Нет необходимости страхования центральной оси
- a Можно скрутить и раскрутить без использования инструментов



Улучшенная цельная диафрагма

Выступы уменьшают растяжения PTFE в процессе регрессии и предотвращают быстрый износ.

Эксклюзивная коническая форма обеспечивает длительный срок службы, отличную способность всасывания и низкое давление на входе.



Вспомогательные рёбра обеспечивают и регулируют гибкость диафрагмы для увеличения срока службы и снижения кавитации на входе.

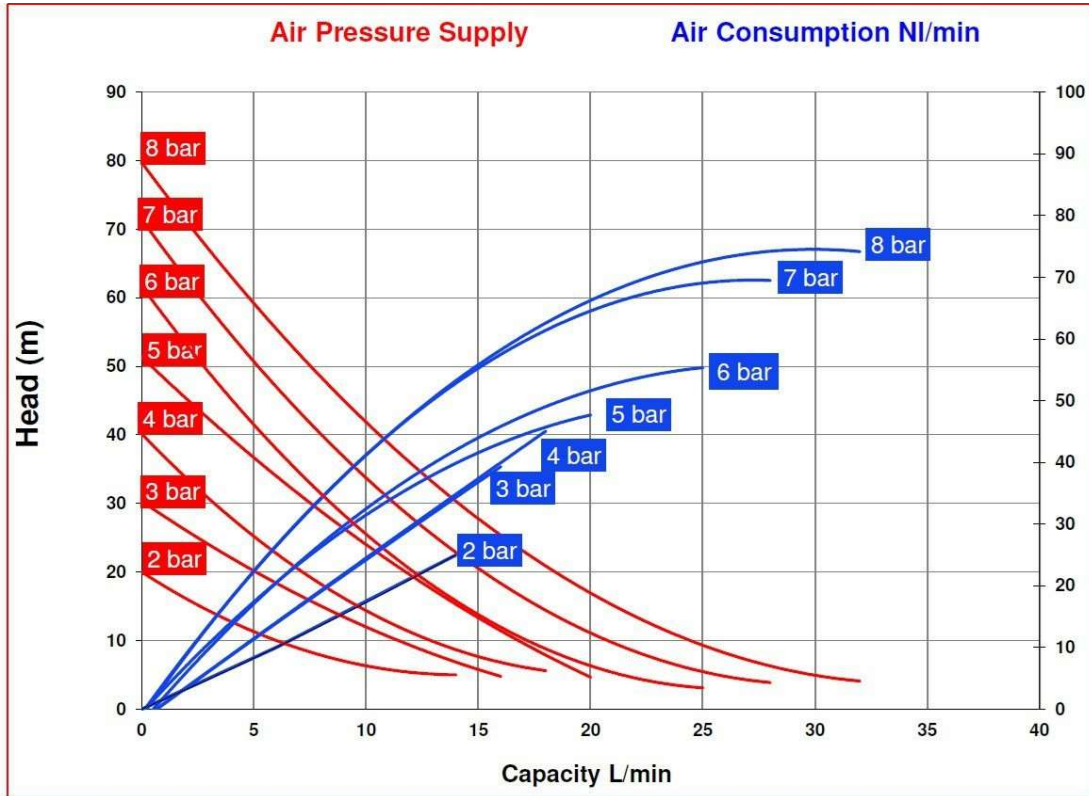
Крупная встроенная пластина способствует поддержанию почти 50% диафрагмы в течение всего динамического движения.

Технические характеристики насоса

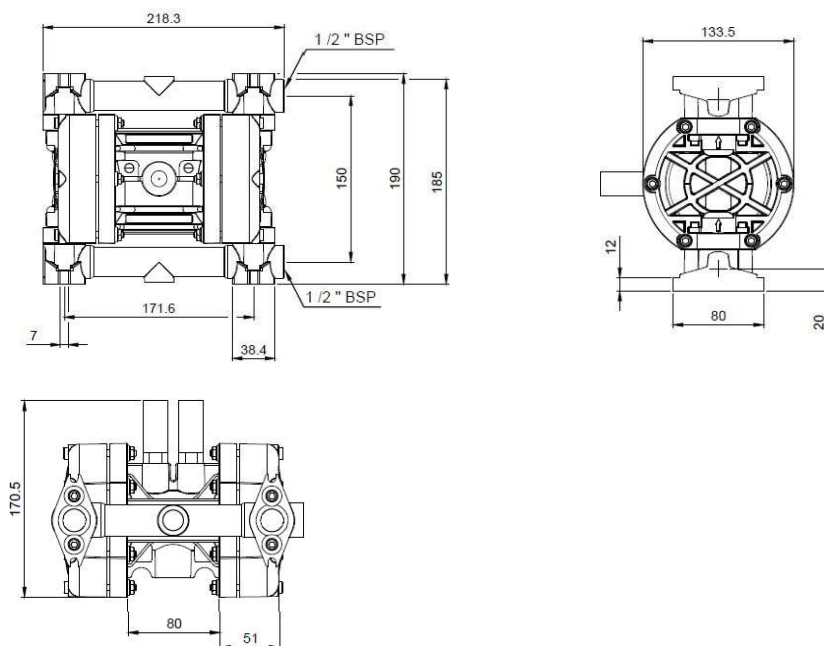
| | |
|---|--|
| сертификация |   STANDARD : II 3/3 G/D Ex h IIB T4 Gc/Dc CONDUCT : II 2/2 G/D Ex h IIC T4 Gb/Db - I M2 Ex h Mb |
| Строительные материалы | AISI316 |
| Мембраны | PTFE+EPDM проводящий |
| Всасывающий / нагнетательный патрубки | 1/2 " BSP G - Фланец по запросу |
| Отверстие для подачи воздуха | 3/8" |
| Мах. Производительность* | 32 л/мин |
| Мах. напор | 80м |
| Мах. допустимое входное давление воздуха | Min. 2 бар - Мах.8 бар |
| Высота самовсасывания при безмасляной работе макс.* | 3м |
| Мах. диаметр твёрдых частиц | 3.0мм |
| Мах. температура | 95°C |
| Вес нетто | 4.7 кг |

* Кривые и характеристика эксплуатационных показателей погружных насосов со свободным расходным отверстием, при температуре воды 20 °С, варьируются в зависимости от используемого материала.

График производительности мембранный насос



Установочные размеры (мм)





We Make The Difference

Производственные мощности в Греции.

Индустриальный парк Инофита 32011

Инофита Виотия - Греция НДС номер

EL 999695309

Телефон: +30 210 4200 338, +30 210 4200 422

Электронная почта: info@alphadynamic.eu Сайт

компании: www.alphadynamic.eu.