

# Ruby 112

Disponibles en AISI 316

Una nueva gama de bombas de un totalmente Nuevo diseño que ofrece un bombeo reforzado. Además ofrece un rendimiento mayor e economía.



EAC CE



II 2/2 G/D Ex h IIC T4 Gb/Db  
I M2 Ex h Mb

5 YEARS  
LIMITED  
WARRANTY



## Características

- Maximo rendimiento
- Diseño ecológico, consumo de aire económico.
- Alto rendimiento en presión y caudal
- No requiere lubricación
- El silenciador de escape no está bloqueado por el hielo
- Nuevo diseño de válvula de aire con paso de aire
- Diafragmas PTFE de nueva generación y diseño especial con pistón integrado de larga duración (compuesto)
- Fácil desmontaje y montaje de nuevo
- Diafragmas de nueva generación con pistón integrado
- Diafragmas de PTFE-A de alta calidad que ofrecen un caudal aún mayor, adecuados para productos químicos muy exigentes y aplicaciones difíciles con carga mecánica
- Posibilidad de inmersión (bajo petición)
- Fácil inversión del colector
- Succión automática
- También están disponibles con doble entrada y salida

## Publicaciones disponibles de Ruby 112

Modelo de Bomba	Cuerpo de la bomba	Cuerpo central	Diafragmas	Asiento de válvula	Válvula de bolla	Junta tórica	Otras opciones
Ruby 112	P: PP PC: PP+CF V: PVDF+CF	P: PP PC: PP+CF	T: PTFE+EPDM Conductivo	P: PP V: PVDF	T: PTFE S: AISI 316	T: PTFE	D: Twin Manifold

## Válvula de aire innovadora de las bombas de Ruby

El corazón de las bombas Ruby es una válvula de aire innovadora, de diseño nuevo. Respondiendo a las necesidades actuales de productos mejores y más confiables, respetando y protegiendo el medio ambiente, la válvula de aire de las bombas Ruby ha sido cuidadosamente diseñada para ofrecer:

- a Operación sin lubricación
- a Necesidad de mantenimiento limitada
- a Resistencia a la contaminación del aire comprimido
- a Ahorro de energía
- a Sin bloqueos del silenciador de escape por el hielo
- a Operación en ambiente externo
- a Operación sin parar
- a Larga vida útil
- a Fiabilidad



## Diafragmas de nueva generación con las siguientes características:

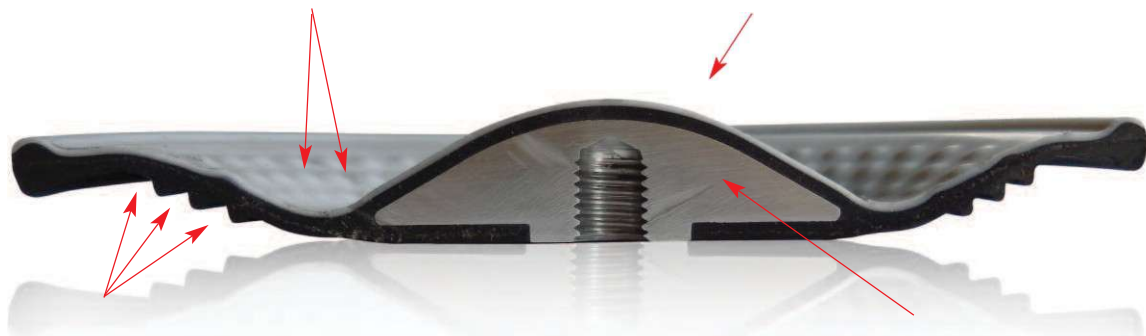
- a Fácil instalación y mantenimiento.
- a Excelente duración de vida
- a Vida cinco veces mayor en comparación con los diafragmas clásicos.
- a Costos mínimos de reparación
- a Mejora de la eficiencia
- a Mayor desplazamiento por ciclo
- a Sin agujero interior evitando fugas
- a El eje central no necesita estar bloqueado
- a Atornillado y desatornillado sin herramientas



## Diafragmas de nueva tecnología compuestos

**Los salientes reducen** la presión del PTFE durante el retroceso, y así se impide la rotura de la bomba de diafragma.


**Forma cónica** que ofrece una duración de vida excelente, aspiración y arranque, mismo con baja presión.



**Placas laterales de apoyo** que ofrecen mas de flexibilidad, mayor duración de vida de la bomba de diafragma y reducción de la cavitación durante la aspiración.

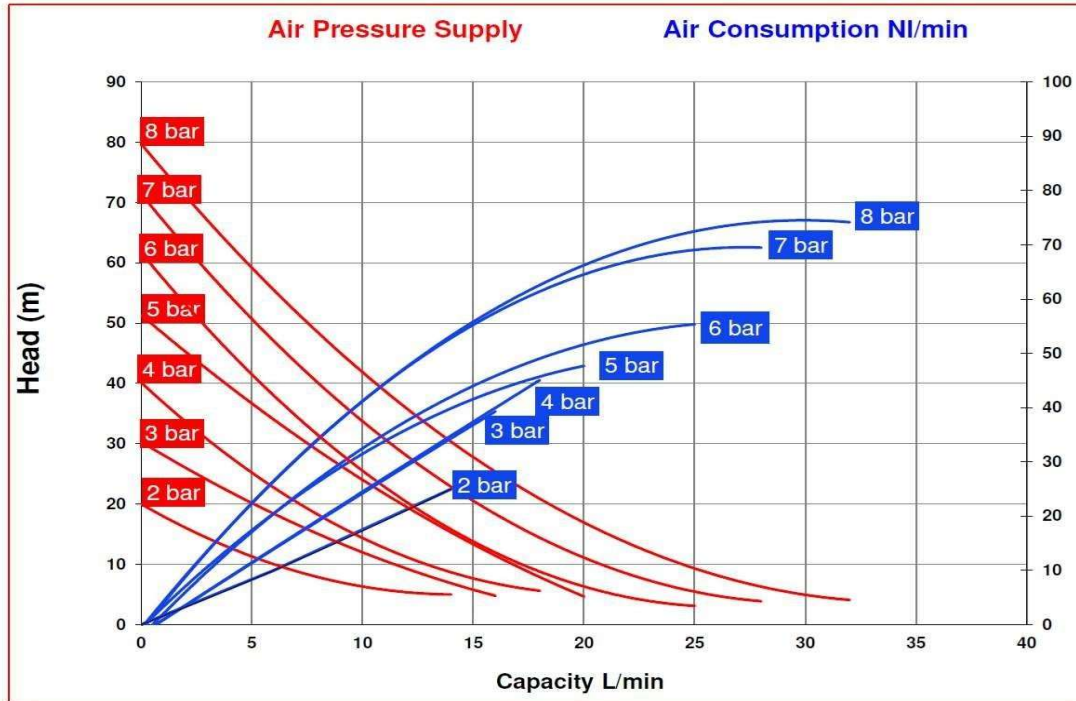
**Placa grande integrada en el interior** que apoya cerca del 50% de la bomba de diafragma durante todo el movimiento dinámico

## Especificaciones Técnicas:

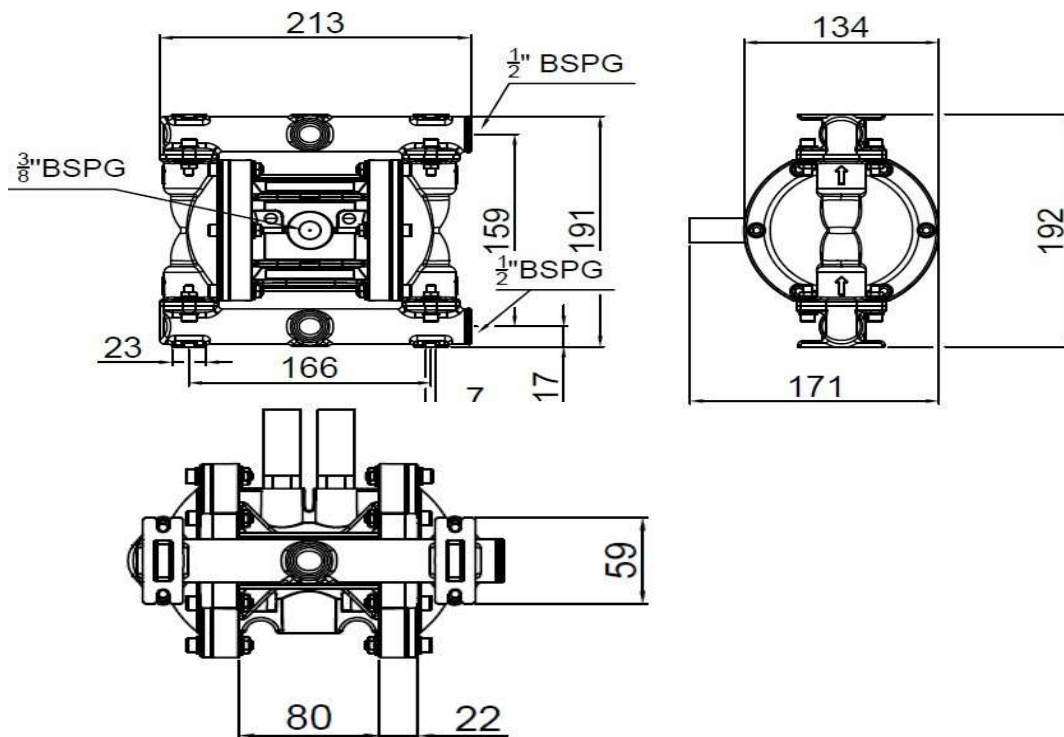
Certificación ATEX		STANDARD : II 3/3 G/D Ex h IIB T4 Gc/Dc CONDUCT : II 2G Ex h IIC T4 Gb II 2D Ex h IIIC T135 oC Db I M2 Ex h I Mb Type Examination HAMILTON JSHP 025 ATEX 0025X
Material de construcción	AISI 316	
Diafragmas	T: PTFE+EPDM conductor de nueva generación diseño (compuesto)	
Entrada / Salida	1/2" BSP G	
Conexión de aire	3/8"	
*Caudal maximo	32 L/min	
*Altura de elevación máx	8 bar	
Presión máxima	Min. 2 bar - Max.8 bar	
Altura máxima de aspiración	5 m	
Tamaño maximo de sólidos	3.0 mm	
Max. operating Temperature	95°C	
Peso	4.7 Kg	

\* Las curvas y las prestaciones se refieren a bombas con aspiración sumergida y boca de impulsión libre, con agua a 20°C y varían en función de los materiales de composición. El valor depende de la configuración de la bomba.

## PRESTACIONES



## Dimensiones





*We Make The Difference*

**Production Plant - Greece**  
Inofita Industrial area  
59th km Nat.Road Athens- Lamia  
GR 320 11 Inofita Viotia, Greece  
Tel +30 215 215 9520 , +30 215 215 9580  
Email: Sales@alphadynamic.eu  
www.alphadynamic.eu

[www.alphadynamic.eu](http://www.alphadynamic.eu)